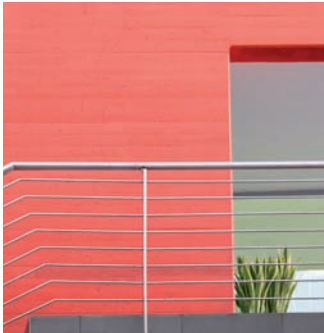


# Building for humans



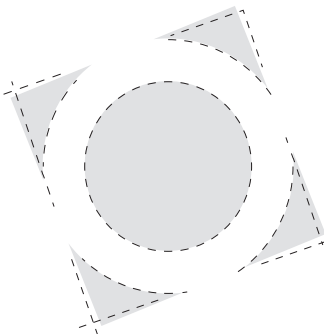
**POLITECNICA:  
UN PROGETTO  
CHE SI REALIZZA  
DA 40 ANNI**

Siamo una delle società indipendenti più importanti nel panorama italiano dell'architettura e dell'ingegneria. Più di 200 professionisti organizzati in 5 sedi: Modena, Milano, Bologna, Firenze e Catania, con due Branch Office: Malta e Istanbul. Dal 1972, il nostro anno di costituzione, realizziamo progetti in più di 50 Paesi.



**PROGETTARE  
PER VIVERE  
MEGLIO**

E' la visione che i 40 soci di Politecnica hanno in comune e che trasmettono, ogni giorno, a tutti i collaboratori. E' ciò che ci tiene uniti e che ci rende consapevoli del ruolo che abbiamo nella Società. Ogni nostro lavoro è sempre teso a costruire o a migliorare il mondo in cui viviamo, lavoriamo o ci muoviamo. Questo spieghiamo e condividiamo con i nostri clienti.

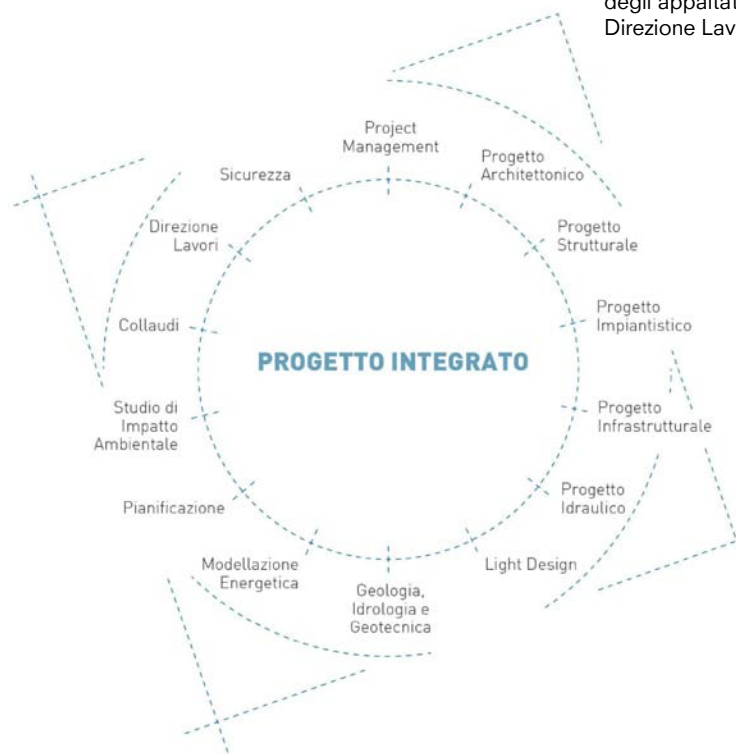


**UN GRANDE  
GRUPPO DI  
LAVORO.  
AL VOSTRO  
SERVIZIO**

Il lavoro in team per Politecnica non è un'opzione ma una necessità. Solo il Progetto Integrato può fornire risposte ad esigenze sempre più complesse e combinate tra loro. Da sempre Politecnica crede nel Progetto come un processo di ottimizzazione delle risorse economiche e delle tecnologiche disponibili.

# TUTTE LE NOSTRE PRESTAZIONI

I servizi offerti sono molteplici, integrati e conformi al Sistema di Qualità ISO9001. Si articolano principalmente in: Consulenza e Gestione di Progetti, Studi di Fattibilità e di Pianificazione, Servizi di Progettazione di ogni livello (preliminare, definitiva, esecutiva, costruttiva), Assistenza Tecnica per la preparazione degli appalti di costruzione, Assistenza Tecnica per la validazione e il controllo della documentazione degli appaltatori, Monitoraggio e Direzione Lavori, Collaudi.



## **ELEMENTI ISPIRATORI**

Per Politecnica è il lavoro di tutti i giorni. Una forte attenzione all'ambiente guida tutte le nostre idee e le nostre realizzazioni. E' per questo che siamo soci del Green Building Council Italia.



**LUCE, ARIA, ACQUA  
E TERRA. I NOSTRI  
PRINCIPALI ELEMENTI  
ISPIRATORI**

# OFFICES



■ **Headquarter**  
Modena, Italia

● **Permanent Offices**  
Milano, Italia  
Bologna, Italia  
Firenze, Italia  
Catania, Italia

● **Branch Offices**  
Sliema, Malta  
Istanbul, Turkey

○ **Project Offices**  
Rize, Turchia  
Van, Turchia  
Ramallah, Palestina  
Freetown, Sierra Leone  
Abidjan & San Pedro, Costa  
d'Avorio  
Kinshasa, Rep. Dem. Congo  
Accra, Ghana  
Belize City, Belize  
Yerevan, Armenia

# PARTNERS

Pietro Accolti Gil (Geologo)  
 Fatima Alagna (Architetto)  
 Marco Balestrazzi (Ingegnere)  
 Francesco Barone (Ingegnere)  
 Emanuela Becchi (Perito)  
 Maurizio Boccaletti (Geometra)  
 Stefano Caccianiga (Geometra)  
 Giuseppe Cacoza (Architetto)  
 Fabio Camorani (Ingegnere)  
 Alberto Castro (Ingegnere e Architetto)  
 Massimo Cavazzuti (Fisico)  
 Alessandro Cecchelli (Ingegnere)  
 Denis Chiappelli (Esperto)  
 Conti Tommaso (Ingegnere)  
 Andrea Dal Cerro (Ingegnere)  
 Francesca Federzoni (Ingegnere)  
 Massimo Fiorini (Ingegnere)  
 Barbara Frascari (Ingegnere)  
 Francesco Frassinetti (Ingegnere)  
 Maria Cristina Fregni (Architetto)  
 Paola Gabrielli (Architetto)  
 Luciano Gasparini (Ingegnere)  
 Beatrice Gentili (Architetto)  
 Micaela Goldoni (Ingegnere e Architetto)  
 Alessio Gori (Ingegnere)  
 Marcello Gusso (Ingegnere)  
 Andrea Lucarelli (Ingegnere)  
 Stefano Maffei (Architetto)  
 Marcello Mancone (Ingegnere)  
 Umberto Mazzini (Fisico)  
 Davide Messori (Ingegnere)  
 Paolo Muratori (Ingegnere)  
 Massimo Nunzi (Ingegnere)  
 Claudio Pongolini (Ingegnere)  
 Giovanni Romiti (Ingegnere)  
 Ferdinando Sarno (Ingegnere)  
 Giulio Selmi (Perito)  
 Enea Sermasi (Ingegnere)  
 Stefano Simonini (Ingegnere)  
 Gianfranco Tedeschi (Architetto)



## SETTORI



# LA NOSTRA ORGANIZZAZIONE



Francesca Federzoni  
Presidente



Francesco Frassinati  
Consigliere



Marcello Mancone  
Consigliere



Paola Gabrielli  
Consigliere



Paolo Muratori  
Vice Presidente

## CONSIGLIO DI AMMINISTRAZIONE



Francesco Barone  
Direttore di produzione



Beatrice Gentili  
Direttore commerciale Italia



Enea Sermasi  
Direttore commerciale estero



Denis Chiappelli  
Direttore amministrativo

## DIRETTORI



Paolo Muratori  
Caposettore architettura e tecnologie edilizie



Marcello Mancone  
Caposettore strutture e infrastrutture



Massimo Fiorini  
Caposettore impianti



Giovanni Romiti  
Caposettore estero

## SETTORI PRODUTTIVI



Paolo Muratori  
Direttore tecnico



Francesco Frassinati  
Direttore tecnico

## DIRETTORI TECNICI



LEED

All  
you  
have  
to do



Censire i consumi energetici, verificare l'efficienza energetica degli involucri edilizi e degli impianti tecnologici, individuare gli interventi finalizzati all'uso razionale dell'energia: queste le operazioni fondamentali per una progettazione consapevole.

**Politecnica**, grazie alle figure professionali che formano il suo team di specialisti qualificati, si pone l'obiettivo di capire in che modo viene utilizzata l'energia in un sistema, quali sono le cause degli eventuali sprechi e di elaborare un piano energetico che valuti non solo la fattibilità tecnica, ma anche e soprattutto quella economica delle azioni proposte.

Il metodo di analisi **integrale** prevede una Diagnosi Energetica completa che prende in considerazione l'involucro edilizio e gli impianti (strutture, infissi, impianto di riscaldamento, impianto per la produzione di acqua calda sanitaria, impianto di raffrescamento) integrando, nel caso di strutture produttive, il processo di produzione stesso (consumi e modalità di utilizzo dei macchinari e delle apparecchiature).

Il **know how** degli specialisti, volto a valutare per ogni specifico **progetto architettonico**, degli **impianti tecnologici** e l'**analisi dei consumi**, diventa basilare per una proposta progettuale nell'ottica dell'ottenimento della **sostenibilità ambientale**, di **riduzione dei consumi** e di **razionalizzazione degli impianti**. L'introduzione di misure di efficienza energetica in edifici commerciali può **ridurre** significativamente i **costi annui** di esercizio **minimizzando**, contemporaneamente, l'impatto ambientale.

In sintesi, l'adozione di pratiche sostenibili nella progettazione edilizia consente di conseguire **benefici ambientali, economici e sociali** locali e globali con ovvie ricadute su tutti gli utenti dell'edificio, inclusi i proprietari.

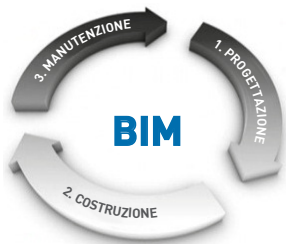
L'esperienza e il metodo di analisi collaudato da **Politecnica** ha portato, già da tempo, al raggiungimento dell'obiettivo della **riqualificazione energetica integrale** per sedi produttive di grandi marchi, ed è attualmente al servizio di altre grandi società ed aziende nell'ambito della produzione industriale e di servizi.

L'**interdisciplinarietà** delle figure professionali del team progettuale, il costante interesse nello sviluppo e nella conoscenza tecnica legata ai temi della sostenibilità ha fatto di Politecnica una società che opera nell'ambito della certificazione di sostenibilità ambientale, seguendo una progettazione che prevede come standard il protocollo **LEED** (Leadership in Energy and Environmental Design). **Politecnica**, in quanto **socia del GBC Italia**, si impegna ad offrire dei servizi di progettazione per sviluppare e proporre edifici sostenibili di alto profilo e di successo offrendo una risposta ai differenti bisogni legati alle attività immobiliari e caratterizzati da un servizio di qualità superiore per la clientela.

L'esercizio, la gestione e la manutenzione diventano temi fondamentali per **massimizzare** sia l'aspetto economico che ambientale e per ottenere come risultato un edificio **ECOSOSTENIBILE**.

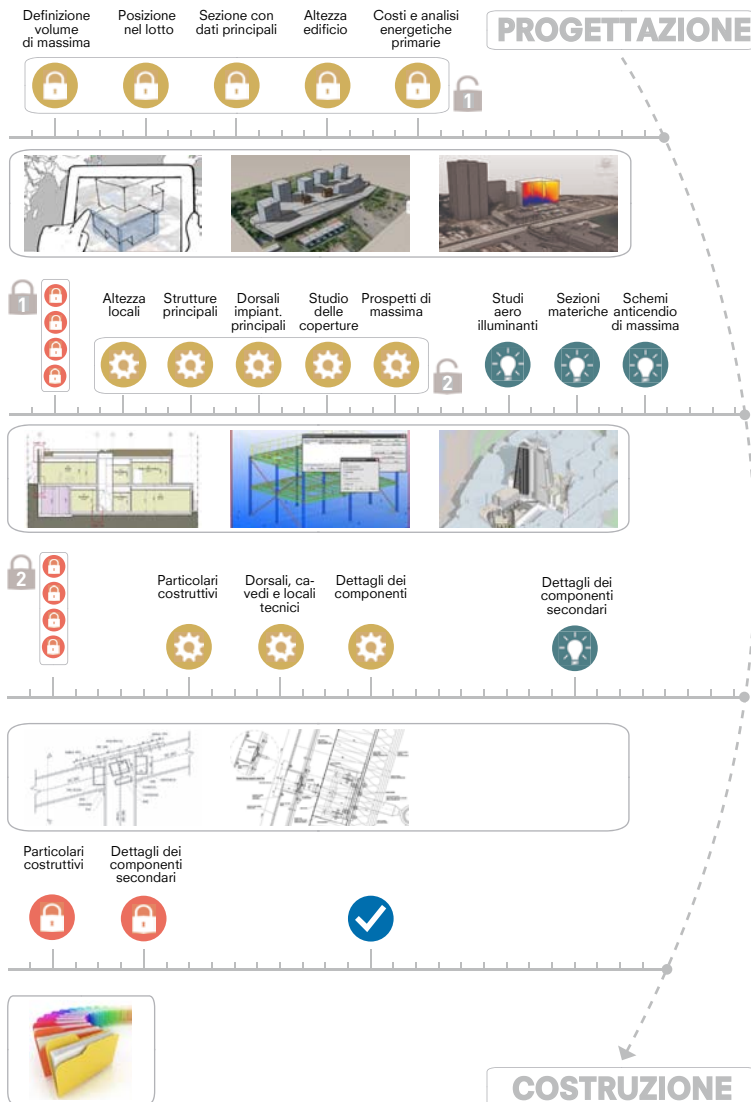
**BIM**

# Building information model



## DECISIONI

- definitive
- in principio di definizione
- proposte





PMI



**Politecnica** dal 2014 ha intrapreso un percorso di formazione dei soci che svolgono ruoli di Project Management secondo la **certificazione PMP®** (Project Management Professional).

**Attualmente sono già presenti in azienda 4 PM certificati dal PMI** (Project Management Institute) ed a breve verrà ampliato il loro numero.

Il Project Management Professional (PMP)® è l'applicazione di conoscenze, competenze, strumenti e tecniche alle attività di progetto in grado di soddisfarne i requisiti richiesti. Il project management presuppone una precisa individuazione dei requisiti del progetto. Il project management comporta una attenta valutazione dei bisogni e delle aspettative riposte nel progetto, nel corso della sua pianificazione e realizzazione.

L'applicazione del **program management** aiuta i PM di Politecnica a risolvere vincoli o conflitti tra progetti.

Consente loro di superare le criticità e di facilitare le modifiche all'interno di una struttura condivisa di governabilità.

Facilita la cura di bilanciare gli aspetti fondamentali di un progetto: l'ambito, la qualità, la schedulazione, il budget, le risorse e i rischi.

Per Politecnica il PM (project manager) è la persona scelta dall'organizzazione per raggiungere gli obiettivi di progetto.

In aggiunta alle competenze richieste nel settore specifico e alle capacità di tipo gestionale, il project manager nella nostra azienda possiede le seguenti caratteristiche:

- Conoscenza del project management.
- Abilità nel porre in atto le proprie conoscenze.
- Abilità nello svolgere il proprio compito; saper motivare il team di progetto nel raggiungimento degli obiettivi e bilanciare i vincoli di progetto

## FIDIC E QUALITÀ



Dal febbraio 2015 **Politecnica**, in qualità di associato **OICE**, aderisce alla **FIDIC**, (International Federation of Consulting Engineers), organizzazione internazionale di normalizzazione dei Contratti nel settore delle costruzioni. I modelli **FIDIC** dei contratti di costruzioni sono oggi utilizzati in numerosi paesi del mondo e la loro conoscenza e' diventato ormai requisito di ammissione vincolante per numerose gare bandite dagli organismi di finanziamento internazionale, Commissione Europea compresa. Inoltre, **FIDIC** ha come scopo sociale quello di rappresentare e valorizzare il ruolo dell'ingegneria a livello globale e di porsi come Autorità di riferimento per i temi relativi alle "Business practices" e alle "Business integrity".

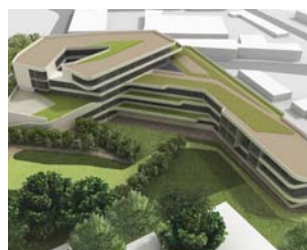
Dal Gennaio 2001 **Politecnica** dispone di un **Sistema Gestione Qualità** certificato secondo standard **ISO 9001**. A partire dal 2013 **Politecnica** si è dotata di un **Sistema di Gestione Integrato Qualità e Ambiente**, che ha ottenuto nel corso del 2015 anche la certificazione secondo standard **ISO 14001** (certificato Bureau Veritas n° IT262405/UK). Ad oggi il **Sistema di Gestione Integrato di Politecnica** copre tutti i suoi servizi di ingegneria e architettura, di urbanistica e paesaggistica, coordinamento e gestione di attività di direzione lavori e sicurezza in fase di progettazione ed esecuzione, project and construction management, verifiche sulla progettazione delle opere ai fini della validazione, condotte ai sensi delle legislazioni applicabili (certificato Bureau Veritas n°IT260564).



**PRINCIPALI  
REALIZZAZIONI**

# ETHIO EUROPEAN BUSINESS SCHOOL ADDIS ABEBA, ETIOPIA

**Cliente:** Ministero delle Finanze e della Sviluppo Economico; Università di Addis Abeba  
**Anni:** 2017/in corso  
**Incarico:** Progetto Preliminare, Definitivo, Esecutivo, Direzione Lavori



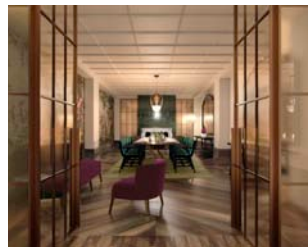
# SACRARIO MILITARE MONTE CIMA GRAPPA

**Cliente:** Consiglio dei Ministri – Sottosegretariato per le missioni di interesse nazionale  
**Anni:** 2016/in corso  
**Incarico:** Progetto Preliminare, Definitivo, Esecutivo, Direzione Lavori, Coord. Sicurezza  
**Partnership:** Antonio Citterio Patricia Viel + Partners



# BULGARI HOTEL MOSCA, RUSSIA

**Cliente:** Bulgari Hotels & Resorts  
**Anni:** 2016/in corso  
**Incarico:** Progetto Preliminare, Definitivo, Esecutivo degli impianti  
**Partnership:** Antonio Citterio Patricia Viel + Partners





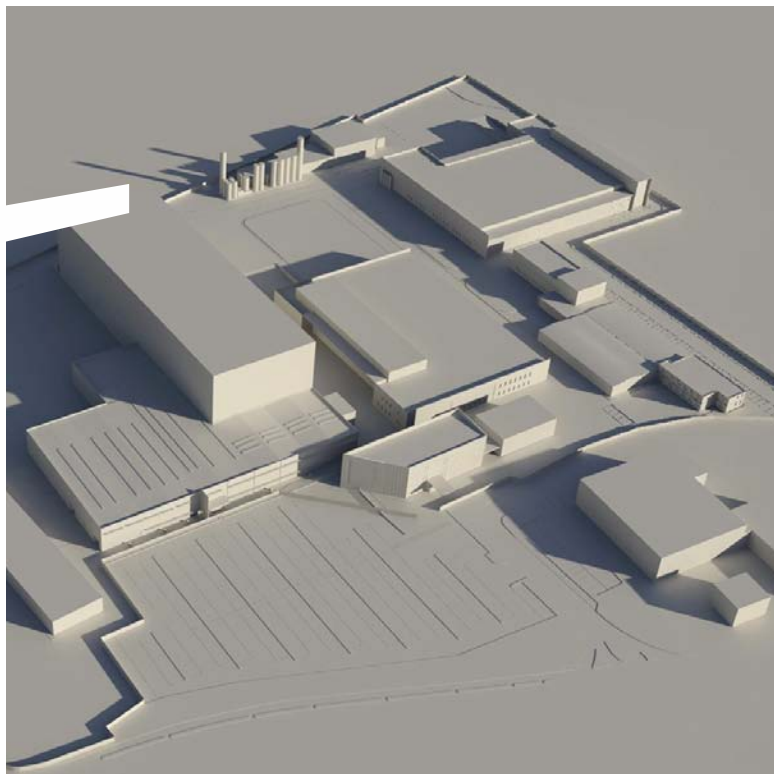
# STABILIMENTO PRODUZIONE GREENFIELD PHILIP MORRIS, CREPELLANO

**Cliente:** Intertaba S.p.A. (Philip Morris International – PMI affiliate)  
**Anni:** 2013/in corso  
**Incarico:** Progetto Preliminare, Definitivo, Esecutivo, Direzione Lavori, Coord. Sicurezza  
**Partnership:** Henn Architects



# CENTRO DIREZIONALE E STABILIMENTO INDUSTRIALE "GAMBRO", MODENA

**Cliente:** Gambro  
**Anni:** 2013/2014  
**Incarico:** Progetto Preliminare, Definitivo, Esecutivo, Direzione Lavori, Coord. Sicurezza



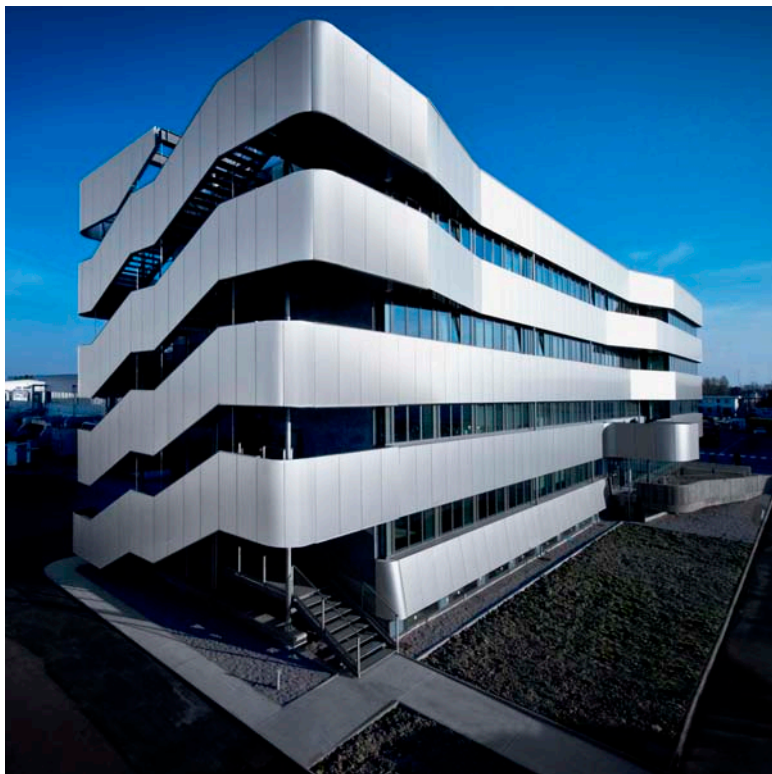
# ONE AIRPORT SQUARE ACCRA, GHANA

**Cliente:** Laurus Development Partners  
**Anni:** 2011/2015  
**Incarico:** Progettazione Strutture, Definitivo, Esecutivo, Direzione Lavori  
**Partnership:** Mario Cucinella Architects



# SEDE SORIN GROUP ITALIA SRL MIRANDOLA

**Cliente:** Sorin Group Italia S.r.l.  
**Anni:** 2013/2014  
**Incarico:** Progetto Preliminare, Definitivo, Esecutivo, Direzione Lavori, Coord. Sicurezza



# UFFICI TOWN SQUARE SLIEMA, MALTA

**Cliente:** MXA-Martin Xuereb & Associates  
**Anni:** 2014/in corso  
**Incarico:** Progetto Preliminare  
**Partnership:** MXA (Martin Xuereb & Associates)



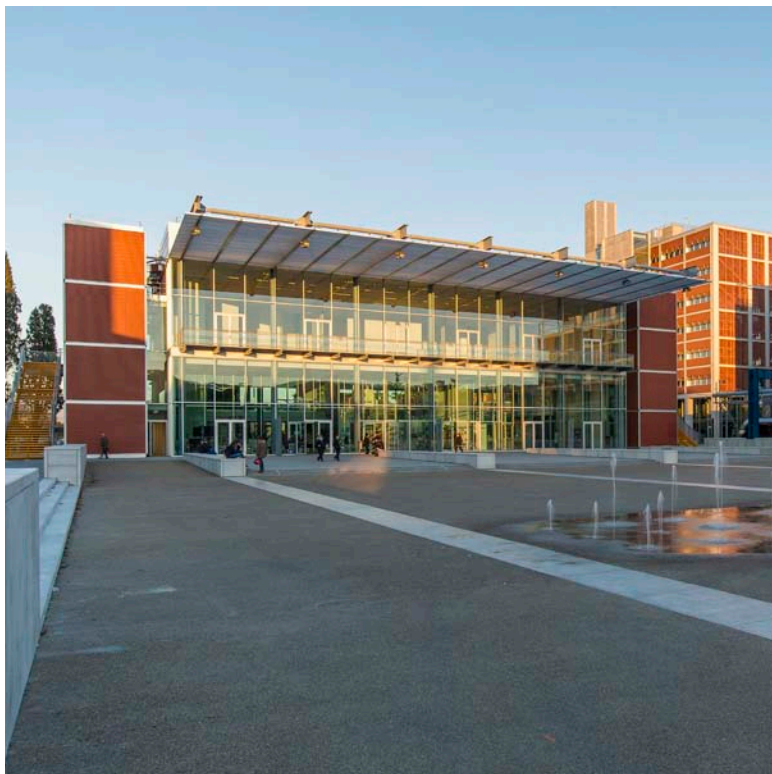
# UFFICI COMUNALI E SEDE ARPA RAVENNA

**Cliente:** Comune di Ravenna e Arpa  
**Anni:** 2005/in corso  
**Incarico:** Progetto Preliminare, Definitivo, Direzione Lavori, Coord. Sicurezza  
**Partnership:** Behnisch Architekten



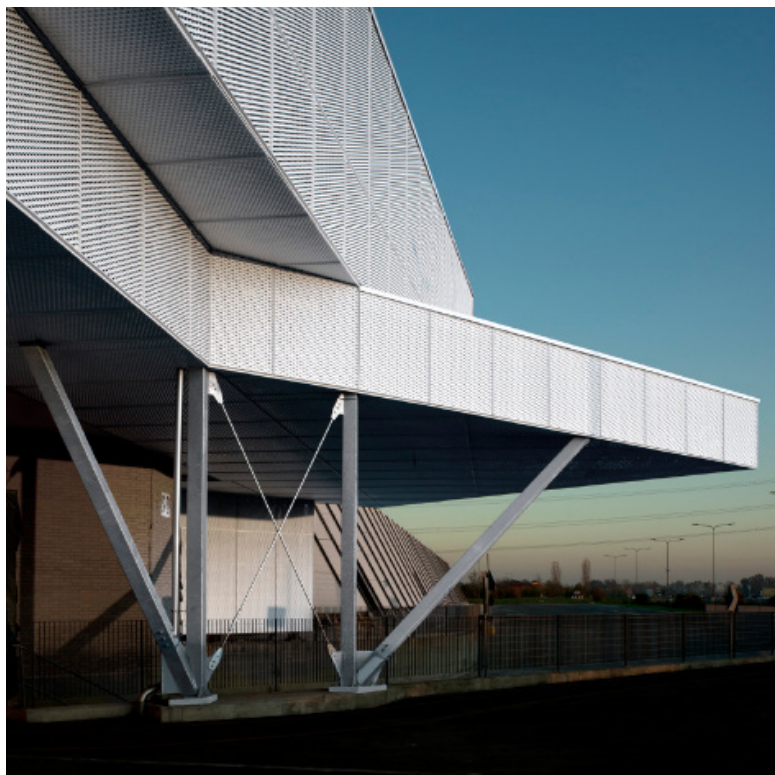
# CENTRO CIVICO SCANDICCI

**Cliente:** Scandicci Centro  
**Anni:** 2010/2014  
**Incarico:** Progetto Preliminare, Definitivo, Esecutivo, Direzione Lavori, Coord. Sicurezza  
**Partnership:** Rogers Stirk Harbour + Partners



# STABILIMENTO INDUSTRIALE G.S.I. MODENA

**Cliente:** Grandi Salumifici Italiani  
**Anni:** 2010/2013  
**Incarico:** Progetto Preliminare, Definitivo, Esecutivo, Direzione Lavori, Coord. Sicurezza





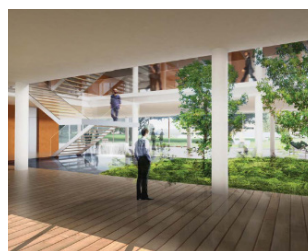
# MUSEO INTERNAZIONALE MOTO GUZZI MANDELLO DEL LARIO

**Cliente:** Piaggio & C. Spa  
**Anni:** 2007/in corso  
**Incarico:** Progetto Preliminare, Definitivo, Esecutivo, Coord. Sicurezza in fase di progettazione



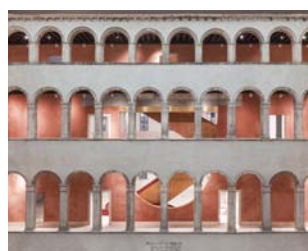
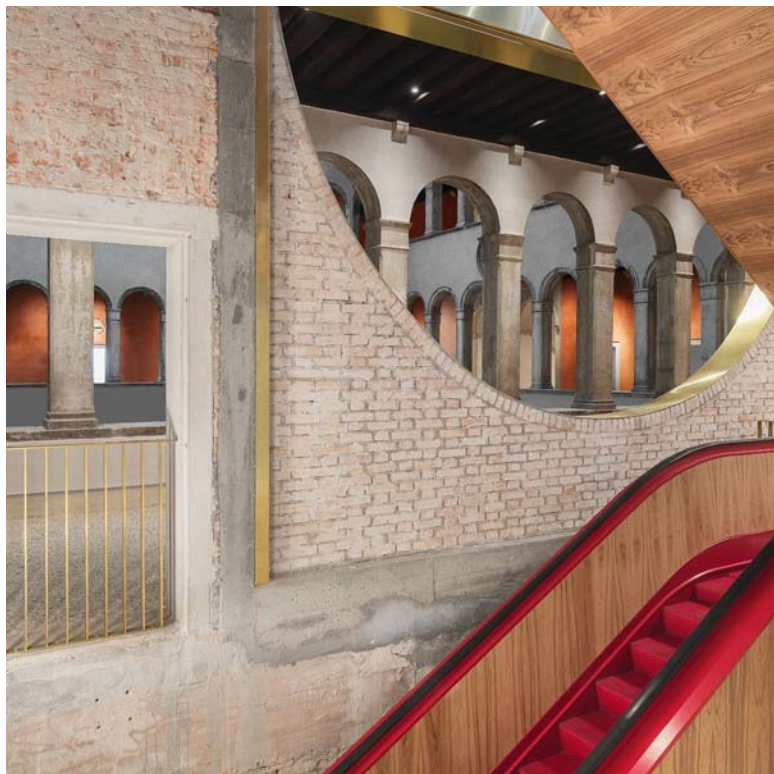
# CENTRO CARIPARMA PARMA

**Cliente:** Cariparma Crédit Agricole  
**Anni:** 2013/in corso  
**Incarico:** Progettazione Impianti, Direzione Lavori, Prevenzione Incendi  
**Partnership:** Frigerio Design Group



# FONDACO DEI TEDESCHI VENEZIA

**Cliente:** Edizione Property S.p.A. - DFS Italia S.r.l.  
**Anni:** 2011/2016  
**Incarico:** Progettazione Impianti, Direzione Lavori  
**Partnership:** OMA



# MEF – MUSEO ENZO FERRARI MODENA

**Cliente:** Fondazione Casa Natale Enzo Ferrari  
**Anni:** 2006/2012  
**Incarico:** Progetto Preliminare, Definitivo, Esecutivo, Direzione Lavori, Coord. Sicurezza  
**Partnership:** Future System



# CENTRO LOGISTO WURTH CAPENA

**Cliente:** Würth S.r.l.  
**Anni:** 2001/2008  
**Incarico:** Progetto Preliminare, Definitivo, Esecutivo, Direzione Lavori, Coord. Sicurezza



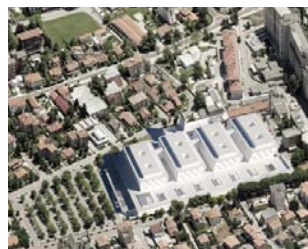
# COMPLESSO OSPEDALIERO UNIVERSITARIO DI SASSARI

**Cliente:** Azienda Ospedaliero Universitaria di Sassari  
**Anni:** 2015  
**Incarico:** Progetto Preliminare  
**Partnership:** C.F. Möller - Metassociate S.r.l. - Studio Professionisti Associati S.r.l.



# COMPLESSO OSPEDALIERO DI PORDENONE

**Cliente:** Azienda per l'assistenza sanitaria.5 "Friuli Occidentale"  
**Anni:** 2015/in corso  
**Incarico:** Progetto Preliminare, Definitivo



# CENTRO ONCOLOGICO NAZIONALE YEREVAN, ARMENIA

**Cliente:** Ministro della Salute della Repubblica di Armenia  
**Anni:** 2015/in corso  
**Incarico:** Progetto Preliminare, Definitivo





# OSPEDALE DELLA SPEZIA LA SPEZIA

**Cliente:** Infrastrutture Liguria  
**Anni:** 2011/in corso  
**Incarico:** Progetto Preliminare, Definitivo, Coord. Sicurezza in fase di progettazione  
**Partnership:** Hopkins Architects



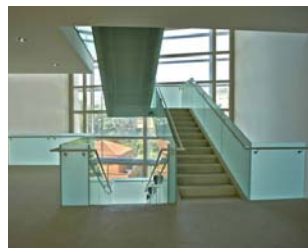
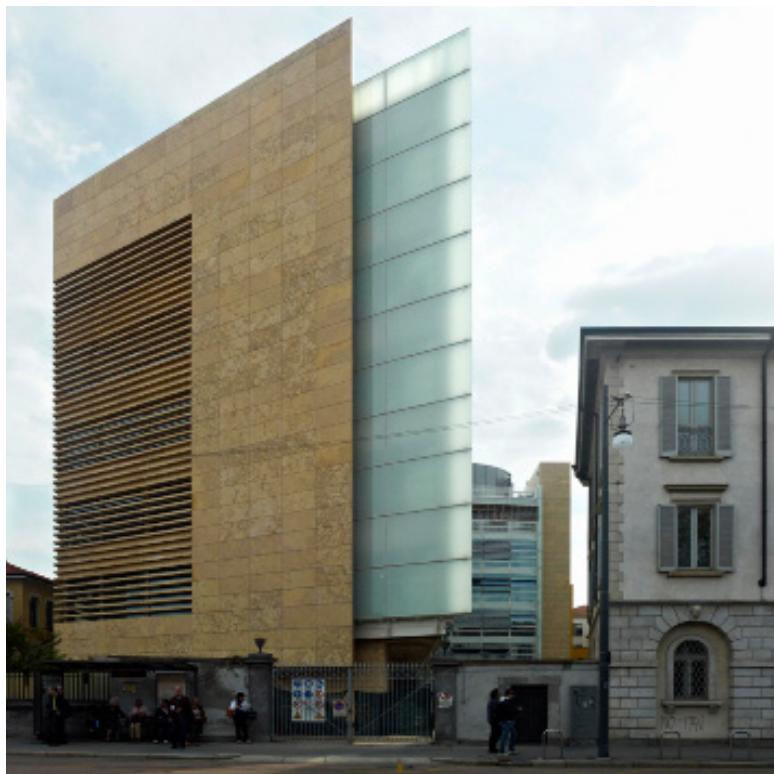
# OSPEDALE UNICO VAL D'ARDA FIORENZUOLA

**Cliente:** AUSL di Piacenza  
**Anni:** 2003/2009  
**Incarico:** Progetto Preliminare, Definitivo, Esecutivo, Direzione Lavori, Contabilità, Coord. Sicurezza



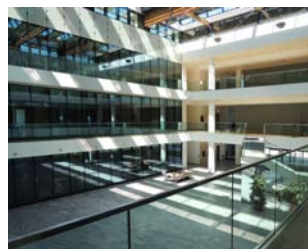
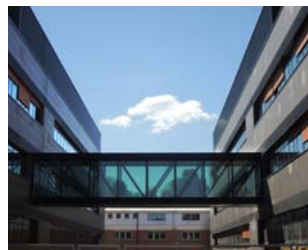
# ISTITUTO NAZIONALE DI GENETICA MOLECOLARE, MILANO

**Cliente:** Fondazione IRCCS Milano  
**Anni:** 2008/2014  
**Incarico:** Progetto Preliminare, Definitivo, Coord. Sicurezza in fase di progettazione



# EDIFICI PER LA RICERCA DEL JRC ISPRA

**Cliente:** Joint Research Centre Ispra  
**Anni:** 2008/2014  
**Incarico:** Progetto Preliminare, Definitivo, Esecutivo, Coord. Sicurezza in fase di progettazione



# SERVIZIO DIPENDENZE PATOLOGICHE RAVENNA

**Cliente:** AUSL di Ravenna  
**Anni:** 2010/2016  
**Incarico:** Progetto Preliminare, Definitivo, Esecutivo, Direzione Lavori, Coord. Sicurezza



# NUOVO REMS REGGIO EMILIA

**Cliente:** AUSL di Reggio Emilia  
**Anni:** 2014/in corso  
**Incarico:** Progetto Definitivo, Esecutivo, Direzione Lavori, Coord. Sicurezza



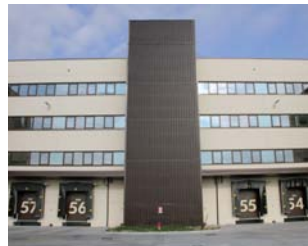
# PARCO TEMATICO F.I.C.O. BOLOGNA

**Cliente:** Prelios S.p.a.  
**Anni:** 2014/in corso  
**Incarico:** Progetto Esecutivo, Coord. Sicurezza in fase di progettazione



# CENTRO LOGISTICO UNICOOP PONTEDERA

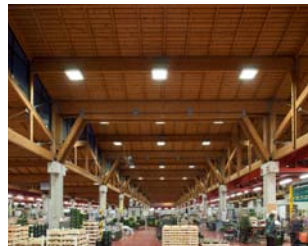
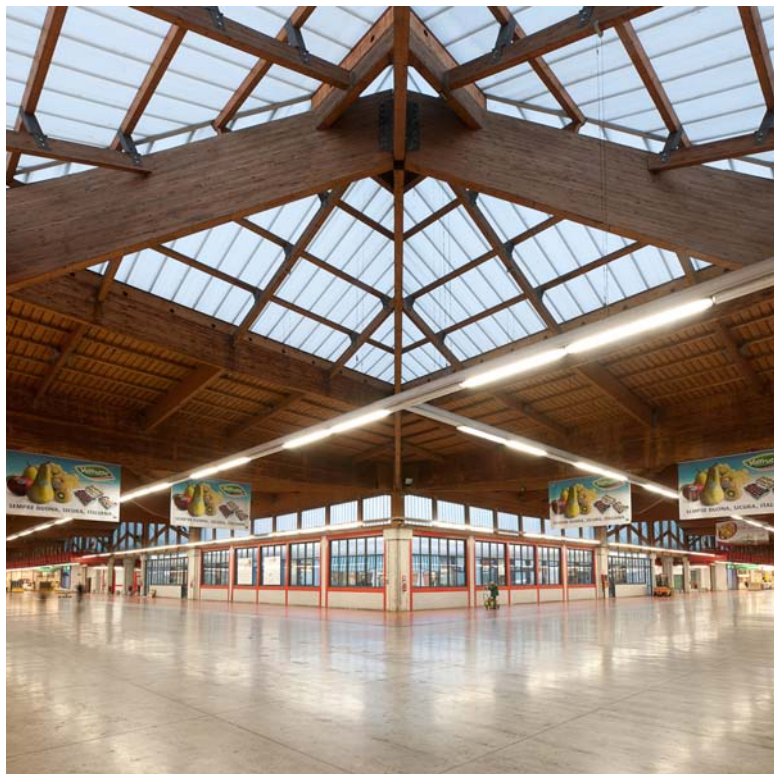
**Cliente:** Unicoop Firenze  
**Anni:** 2008/2010  
**Incarico:** Progetto Preliminare, Definitivo, Esecutivo, Direzione Lavori, Coord. Sicurezza





# CENTRO AGROALIMENTARE BOLOGNA

**Cliente:** CAAB – Società consortile Centro Agroalimentare di Bologna  
**Anni:** 1990/2001  
**Incarico:** Progetto Preliminare, Definitivo, Esecutivo, Direzione Lavori

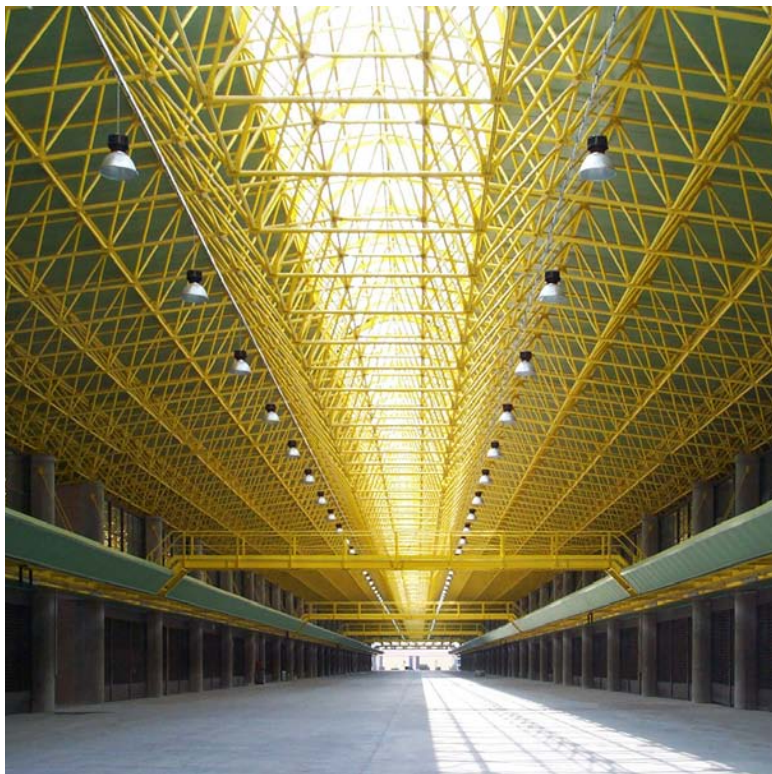


# CENTRO AGROALIMENTARE VERONA

**Cliente:** Veronamercato

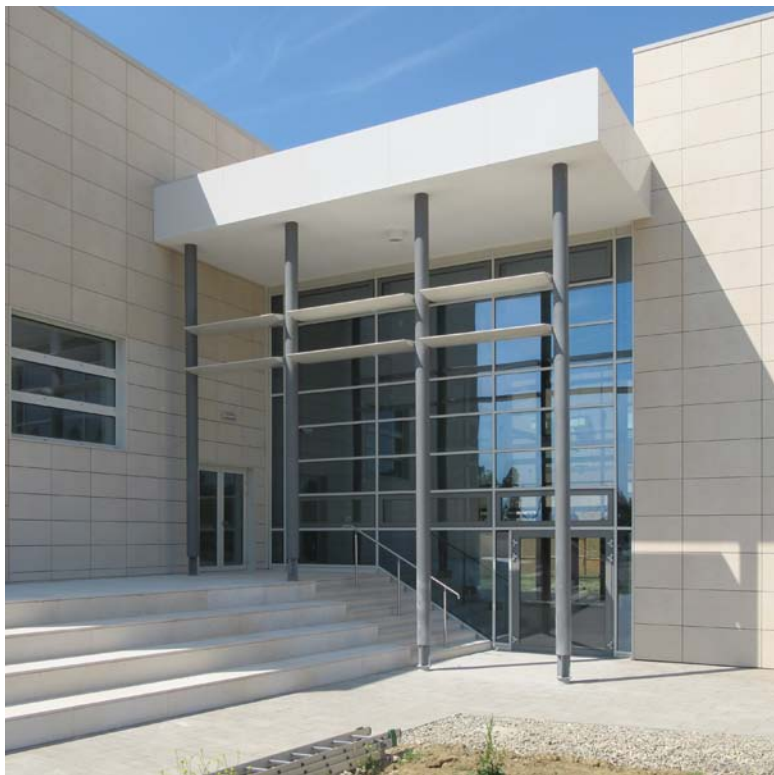
**Anni:** 1992/2001

**Incarico:** Progetto Preliminare, Definitivo, Esecutivo, Direzione Lavori



# NUOVO TECNOPOLO MODENA

**Cliente:** Università degli Studi di Modena e Reggio Emilia  
**Anni:** 2010/2014  
**Incarico:** Progetto Preliminare, Definitivo, Esecutivo, Direzione Lavori, Contabilità, Coord. Sicurezza



# POLO SCOLASTICO FORMIGINE

**Cliente:** Comune di Formigine  
**Anni:** 2006/2013  
**Incarico:** Progetto Definitivo, Esecutivo, Direzione Lavori,  
Contabilità, Coord. Sicurezza in fase di progettazione



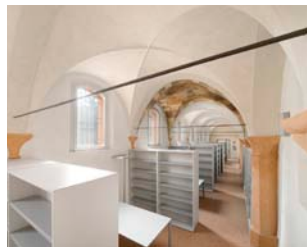
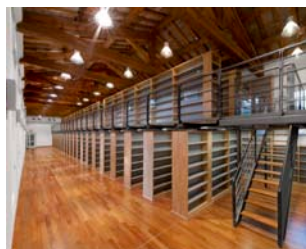
# FONDERIA 1 FOLLONICA

**Cliente:** Comune di Follonica  
**Anni:** 2010/2015  
**Incarico:** Progetto Preliminare, Definitivo, Esecutivo,  
Direzione Lavori, Coord. Sicurezza in fase di progettazione



# COMPARTO SAN PAOLO MODENA

**Cliente:** Università degli Studi di Modena e Reggio Emilia  
**Anni:** 2004/2015  
**Incarico:** Progetto Preliminare, Definitivo, Esecutivo, Direzione Lavori, Contabilità, Coord. Sicurezza



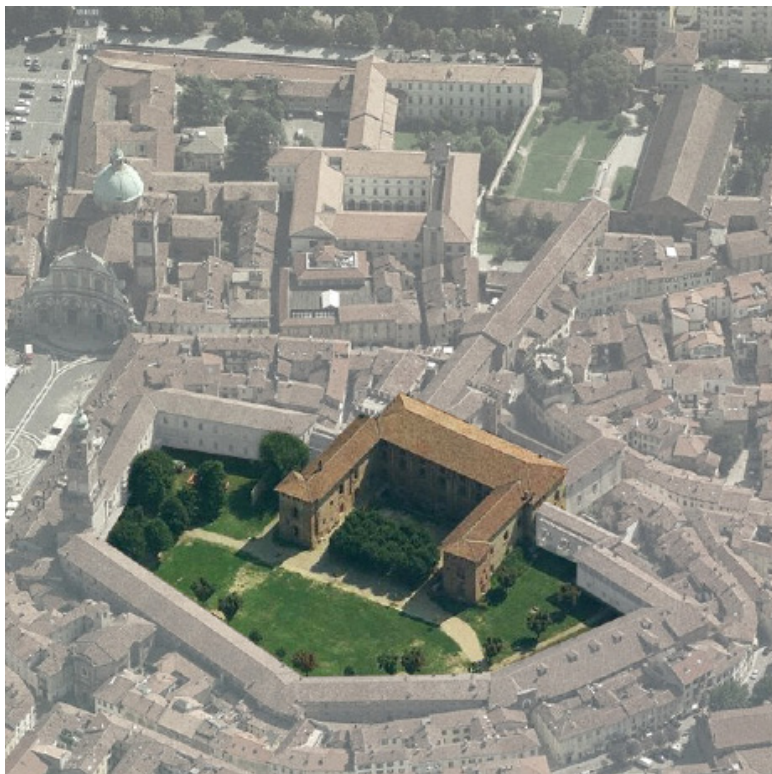
# EX-OSPEDALE S. AGOSTINO MODENA

**Cliente:** Fondazione Cassa di Risparmio di Modena  
**Anni:** 2010/in corso  
**Incarico:** Progetto Esecutivo, Coord. Sicurezza in fase di progettazione



# CASTELLO DI VIGEVANO VIGEVANO

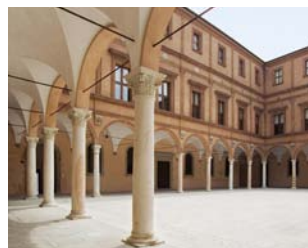
**Cliente:** Comune di Vigevano  
**Anni:** 2005/2014  
**Incarico:** Progetto Preliminare, Definitivo, Esecutivo, Direzione Lavori





# CASTELLO PIO DI SAVOIA CARPI

**Cliente:** Comune di Carpi  
**Anni:** 2003/2008  
**Incarico:** Progetto Definitivo, Esecutivo, Direzione Lavori, Coord. Sicurezza



# FACOLTÁ DI LETTERE E FILOSOFIA GORIZIA

**Cliente:** Comune di Gorizia  
**Anni:** 2003/2005  
**Incarico:** Progetto Preliminare, Definitivo, Esecutivo, Direzione Lavori, Coord. Sicurezza



# VARIGNANA RESORT & SPA CASTEL SAN PIETRO TERME

**Cliente:** Palazzo di Varignana Resort & S.p.a.

**Anni:** 2015/in corso

**Incarico:** Progetto Preliminare, Definitivo, Esecutivo, Direzione Lavori, Contabilità, Coord. Sicurezza



# GOLDEN PALM BUILDING ACCRA, GHANA

**Cliente:** Investitore Privato  
**Anni:** 2014  
**Incarico:** Progettazione Strutture, Impianti, Prevenzione Incendi  
**Partnership:** Arch. Alessandro Masoni (ass. N.Fiakpornoo & T. Odjidja)



# RESIDENZE S. LUCIA CAVA DE' TIRRENI

**Cliente:** Comune di Cava de' Tirreni  
**Anni:** 2005/2014  
**Incarico:** Progetto Definitivo, Esecutivo, Direzione Lavori, Coord. Sicurezza



# STUDENTATO PIAZZA ALBERTI FIRENZE

**Cliente:** Firenze Mobilità S.p.a.  
**Anni:** 2003/2008  
**Incarico:** Progetto Esecutivo, Direzione Lavori, Contabilità



# PARCHEGGIO MULTIPIANO FIRENZE

**Cliente:** Firenze Mobilità S.p.a.  
**Anni:** 2003/2008  
**Incarico:** Progetto Esecutivo, Direzione Lavori, Contabilità



# TEEM - TANGENZIALE EST ESTERNA MILANO

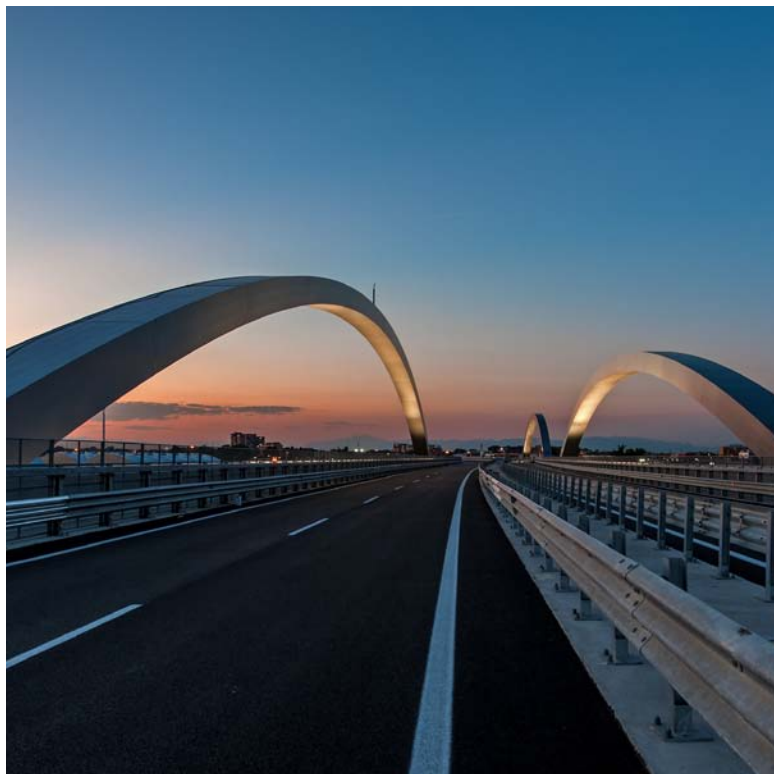
**Cliente:** Costruzioni Autostradali Lombarde S.p.A.  
**Anni:** 2011/2015  
**Incarico:** Executive Design, on site assistance





# RETE STRADALE EXPO 2015 MILANO

**Cliente:** Consorzio Eureka  
**Anni:** 2010/2015  
**Incarico:** Progetto Esecutivo, Direzione Lavori, Contabilità  
**Partnership:** Antonio Citterio Patricia Viel + Partners



# VARIANTE SRT 429 POGGIBONSI, CERTALDO

**Cliente:** Comune di Poggibonsi, Barberino Val d'Elsa e Certaldo  
**Anni:** 2007/2012  
**Incarico:** Progetto Esecutivo



# AUTOSTRADA A1 "VARIANTE DI VALICO", LOTTO 5B

**Cliente:** Autostrade per l'Italia  
**Anni:** 2006/2007  
**Incarico:** Progetto Esecutivo, Progetto Costruttivo ed assistenza al cantiere durante l'esecuzione delle opere



# MOYAMBA-MOYAMBA PONTI E STRADE DI COLLEGAMENTO, SIERRA LEONE

**Cliente:** Unione Europea  
**Anni:** 2012  
**Incarico:** Progetto Preliminare, Esecutivo, Assistenza in fase di gara, Direzione Lavori



Sede legale  
Via Galileo Galilei 220  
41126 Modena (MO), Italia  
Tel: +39 059 356527  
Fax: +39 059 356087

Milano, Modena, Bologna, Firenze, Catania,  
Malta, Istanbul

[info@politecnica.it](mailto:info@politecnica.it)  
[www.politecnica.it](http://www.politecnica.it)